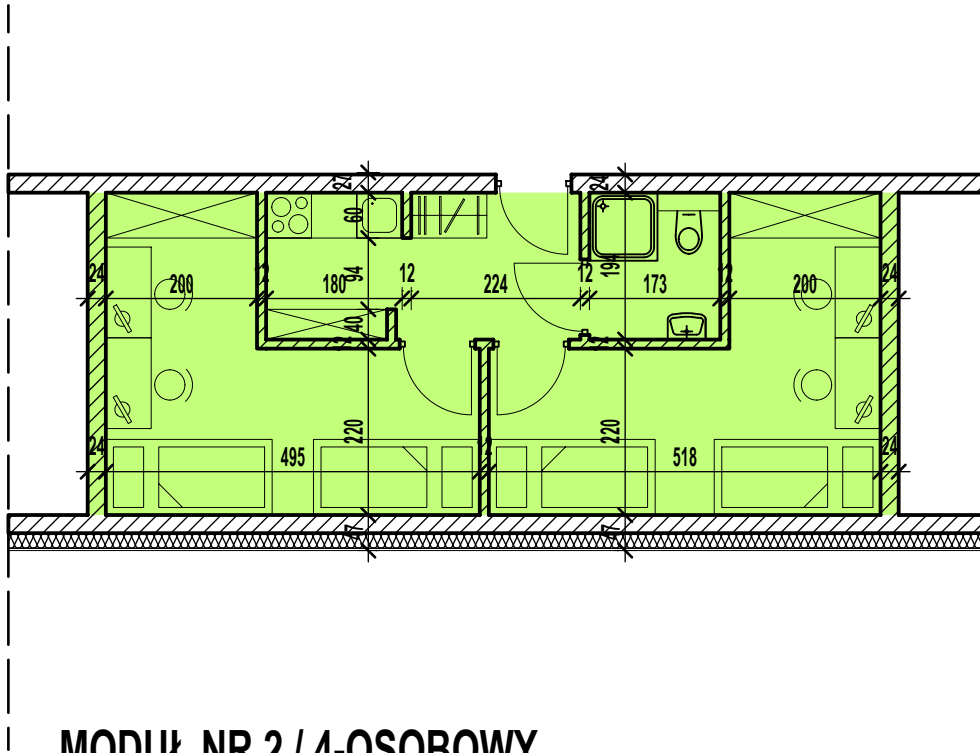
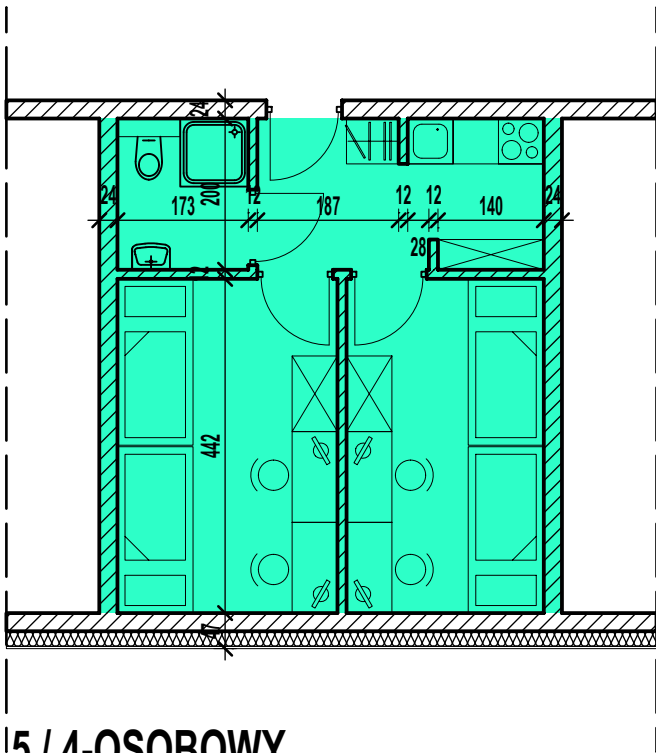


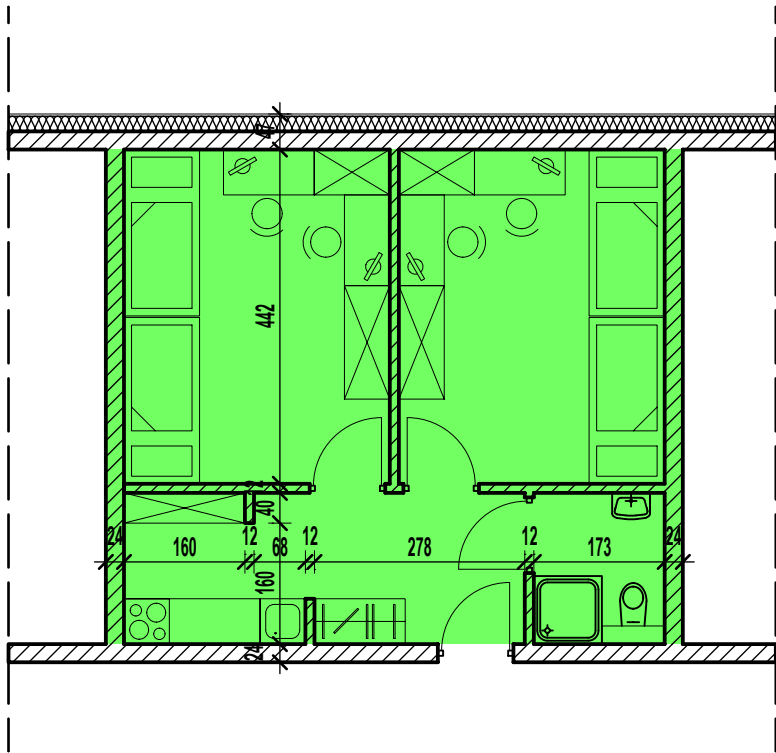
MODUŁ NR 1 / 4-OSOBOWY  
RAZEM 68 MODUŁÓW



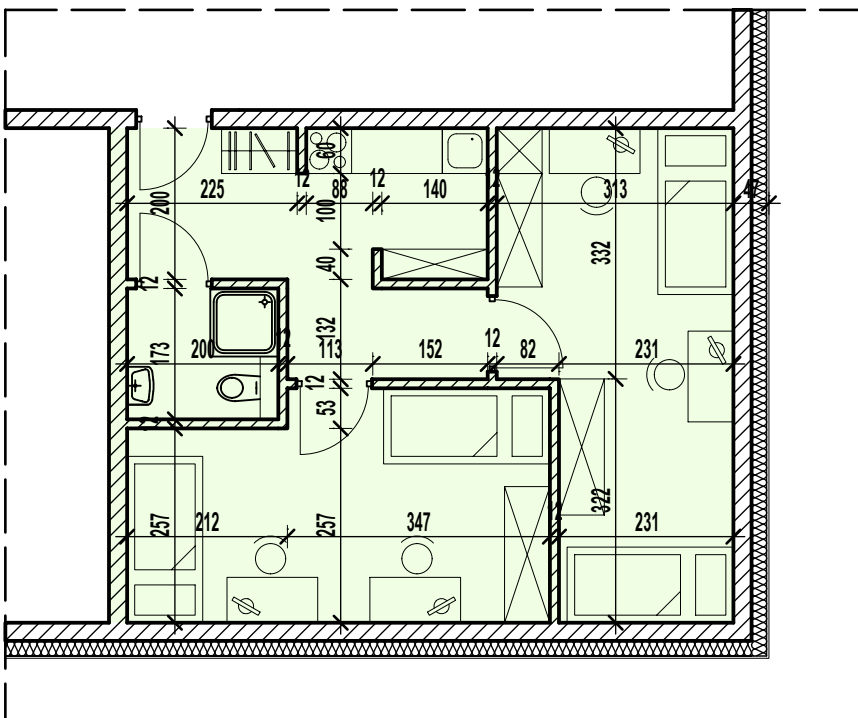
MODUŁ NR 2 / 4-OSOBOWY  
RAZEM 20 MODUŁÓW



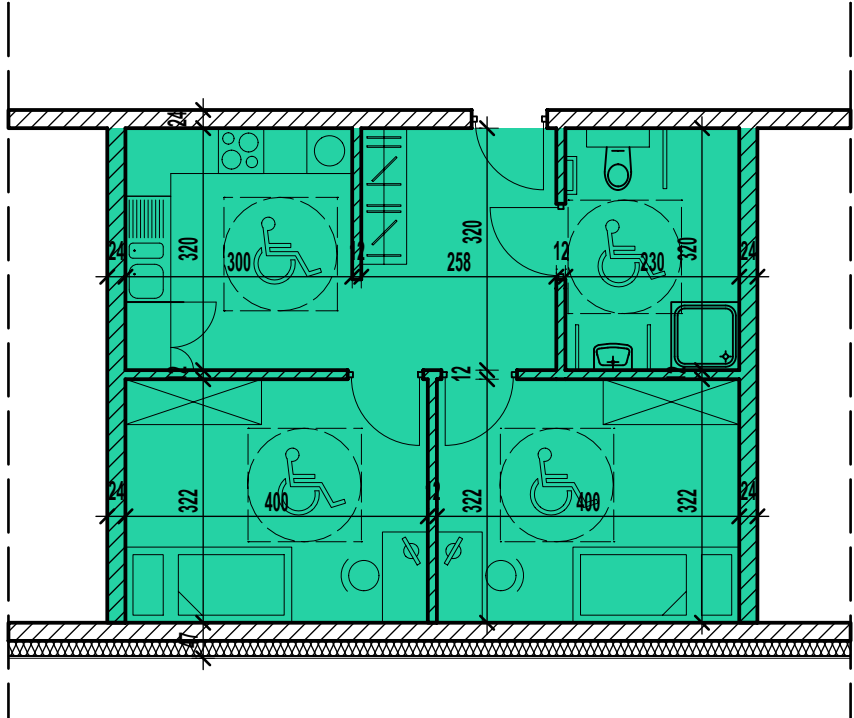
MODUŁ NR 5 / 4-OSOBOWY  
RAZEM 19 MODUŁÓW



MODUŁ NR 3 / 4-OSOBOWY  
RAZEM 22 MODUŁÓW



MODUŁ NR 4 / 4-OSOBOWY  
RAZEM 5 MODUŁÓW



MODUŁ NR 6 / 2-OSOBOWY  
RAZEM 1 MODUŁ  
dla osób niepełnosprawnych

**ŁĄCZNIE 538 OSÓB**

**UWAGA**  
Wymiary przedstawionych pokoi pokazano w wartościach przybliżonych.

art		projekt	ART PROJEKT K&M Sp. z o.o. ul. Strzelnica 2, 83-400 Kościerzyna NIP 591-163-58-00, Regon 220376462 tel/fax +48 58 680 83 69	<u>projekt</u> <u>konceptyjny</u>
INWESTOR:		AKADEMIA MORSKA ul. Morska 81-87, 81-225 Gdynia	SKALA 1:100	
INWESTYCJA:		Budowa domu studenckiego Akademii Morskiej w Gdyni, dz. nr ewid. 885, obręb Grabówek, miasto Gdynia	NR RYS. A1	
BRANŻA:		ARCHITEKTURA	DATA 01.2018	
RZUTY MODUŁÓW MIESZKAŃ				
PROJEKTANT: mgr inż. arch. Jarosław Krause upr. nr W/8/2006 w specjalności architektonicznej do projektowania bez ograniczeń				